

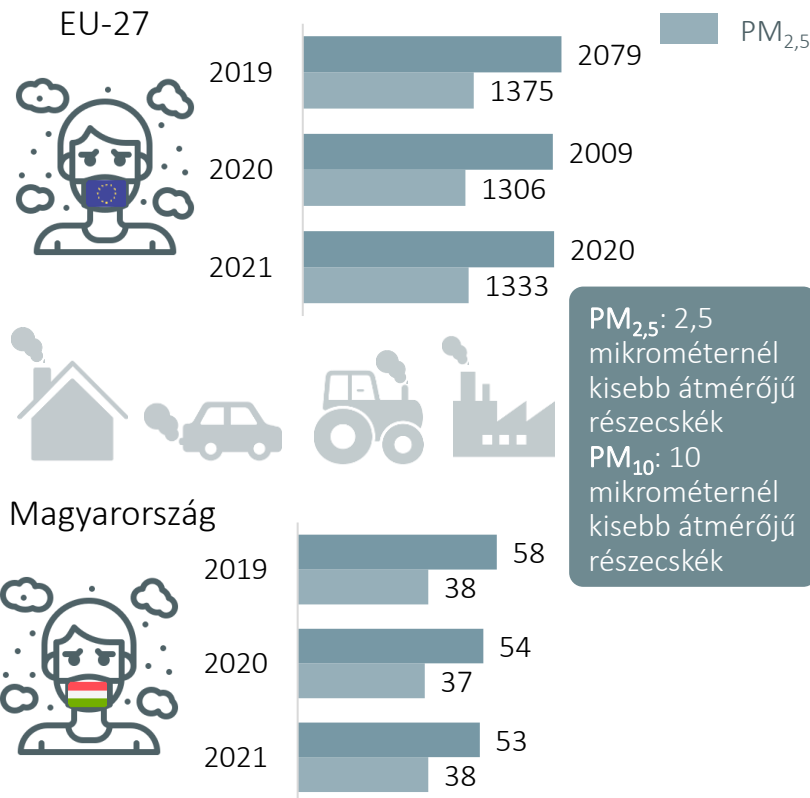


## KÖRNYEZET 2024

Rendszeresen publikált Infotablónk célja az egyes környezeti mutatók korábbi és aktuális állapotának bemutatása. A kiadvány évente jelenik meg, a nyilvánosan elérhető legfrissebb adatokkal.

### SZÁLLÓ POR MENNYISÉGE A LÉGKÖRBE

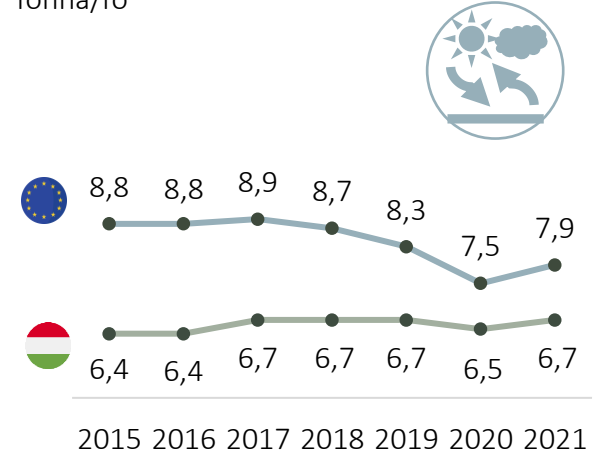
Ezer tonna



1

### ÜVEGHÁZHATÁSÚGÁZ-KIBOCSÁTÁS

Tonna/fő



2

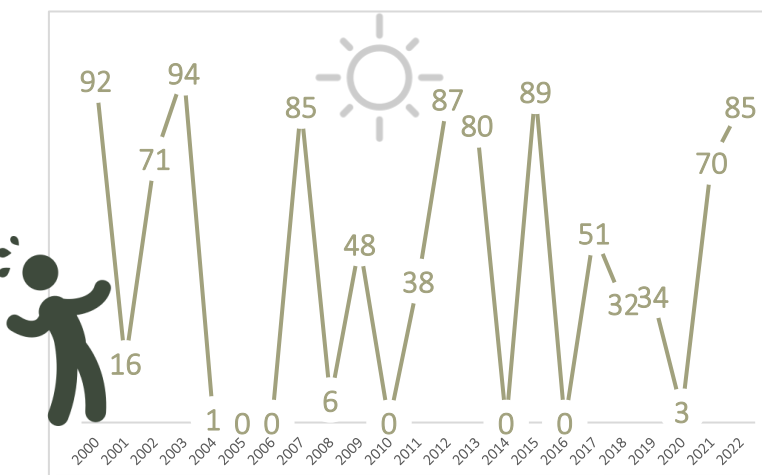
A légköri szén-dioxid koncentráció globális átlagértéke

3

**417,06 ppm**

volt **2022-ben**, amely mintegy 2,13 ppm növekedést jelent 2021 óta.  
(ppm: a légköri szén-dioxid koncentráció mértékegysége; parts per million, milliomod rész)

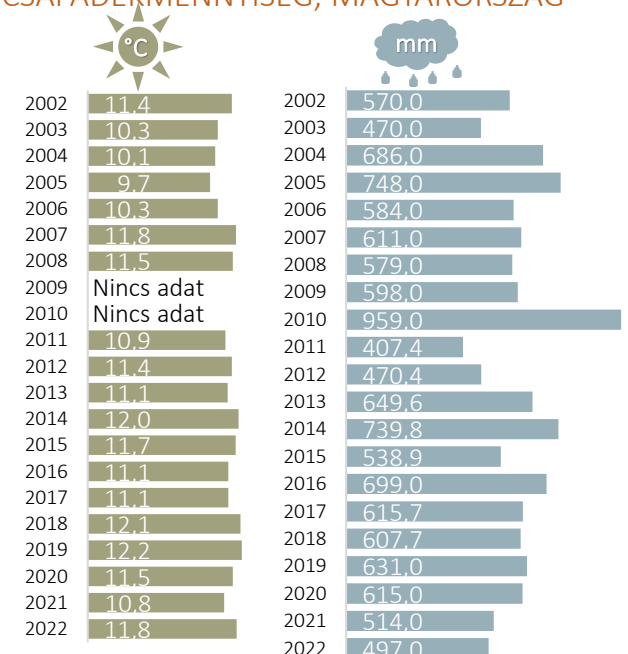
### ASZÁLYAL ÉRINTETT TERÜLETEK ARÁNYA, MAGYARORSZÁG (SZÁZALÉK)



Ahol a grafikon értéke nulla, az az év aszálymentes volt.

4

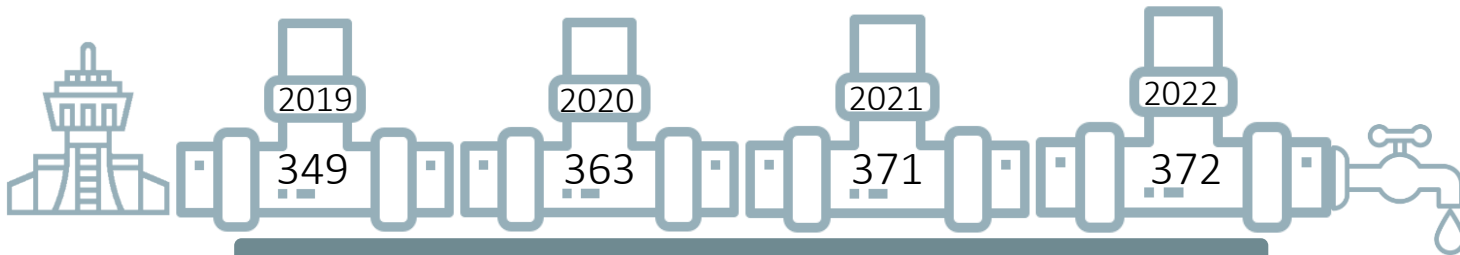
### ÉVI KÖZÉPHŐMÉRSÉKLET ÉS ÁTLAGOS CSAPADÉKMENNYISÉG, MAGYARORSZÁG



5

HÁZTARTÁSOK RÉSZÉRE SZOLGÁLTATOTT VÍZMENNYISÉG, MAGYARORSZÁG (millió m<sup>3</sup>)

6

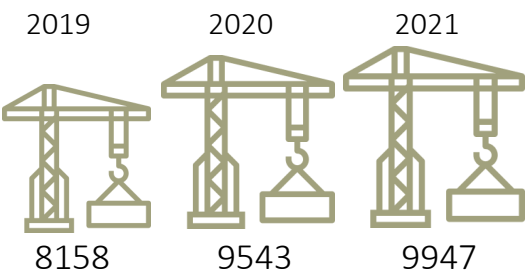


2022-ben a termelt vízmennyiség több mint 660 millió m<sup>3</sup> volt, ebből az összes szolgáltatott vízmennyiség 489 millió m<sup>3</sup>, amelyből a háztartások 371 millió m<sup>3</sup>-t használtak fel.

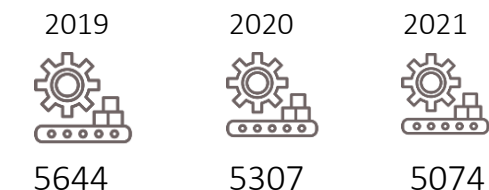
EGYES HULLADÉKFAJTÁK MENNYISÉGE, MAGYARORSZÁG (ezer tonna)

7

Építési-bontási hulladék



Ipari és egyéb gazdálkodói hulladék

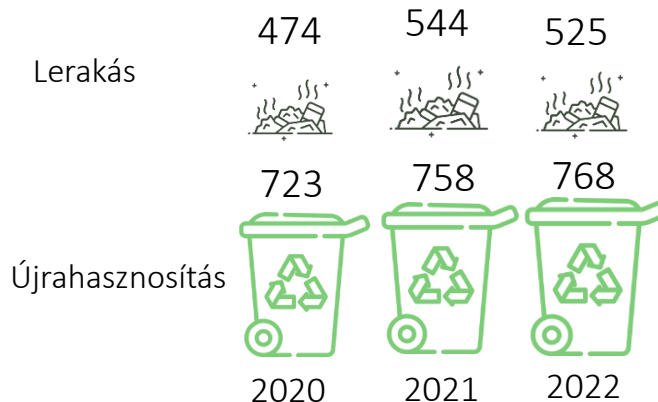


Települési hulladék



HULLADÉKKEZELÉS AZ EURÓPAI UNIÓBAN (EU-27) (millió tonna)

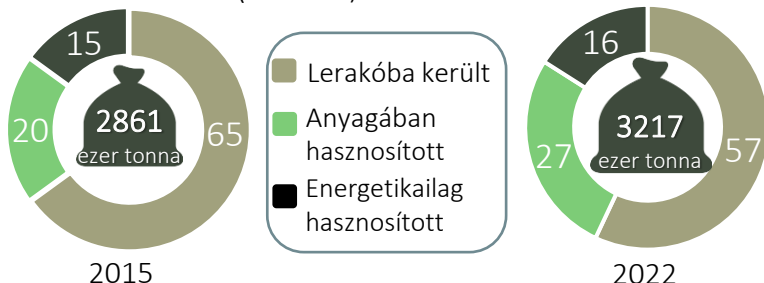
8



Égetéssel 2020-ban 8,8 millió tonna, 2021-ben 7,7 millió tonna, 2022-ben pedig 7,2 millió tonna hulladékot ártalmatlanítottak.

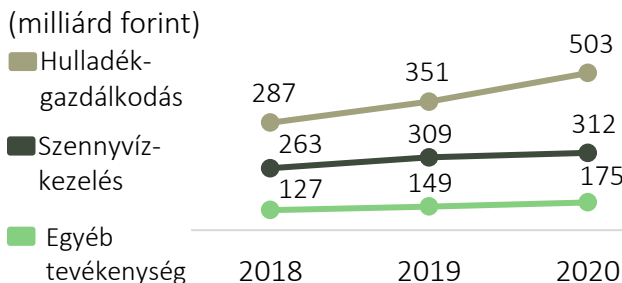
KÖZSZOLGÁLTATÁS KERETÉBEN ELSZÁLLÍTOTT HULLADÉK MEGOSZLÁSA A KEZELÉS MÓDJA SZERINT, MAGYARORSZÁG (százalék)

9



KÖRNYEZETVÉDELMI RÁFORDÍTÁSOK KÖRNYEZETI TERÜLETEK SZERINT (milliárd forint)

10



FORRÁSOK > 1 > Eurostat: [env\_air\_emis] | 2 > Eurostat: [sdg\_13\_10] | 3 > NOAA (2023): Climate Change: Atmospheric Carbon Dioxide | 4 > KSH-STADAT: 15.1.1.39. | 5 > HungaroMet: El múlt évek időjárása | 6 > KSH-STADAT: 15.1.1.25. | 7 > KSH-STADAT: 15.1.1.29. | 8 > Eurostat: [env\_wassd] | 9 > KSH-STADAT: 15.1.2.22. | 10 > KSH-STADAT: 15.1.1.31.